

**DOKUMENTASI PENERAPAN LAYANAN HOTSPOT DAN
PENGELOLAAN JARINGAN**



Disusun oleh

Nama : Nurhidayat

Jurusan : Pengelolaan Sistem dan Jaringan

**PESANTREN TEKNOLOGI INFORMASI DAN KOMUNIKASI
CREATES FUTURE SKILLED PROFESIONALS
2026**



DOKUMENTASI

Dokumen ini dibuat untuk mendokumentasikan seluruh proses konfigurasi yang diterapkan pada perangkat MikroTik hAP ac lite, yang berfungsi sebagai pengatur utama lalu lintas dan layanan jaringan. Fokus utama pengaturan ini adalah penyediaan layanan akses internet berbasis akun pengguna yang dilengkapi dengan sistem pemilihan paket akses, serta pembagian jaringan terpisah untuk berbagai keperluan operasional.

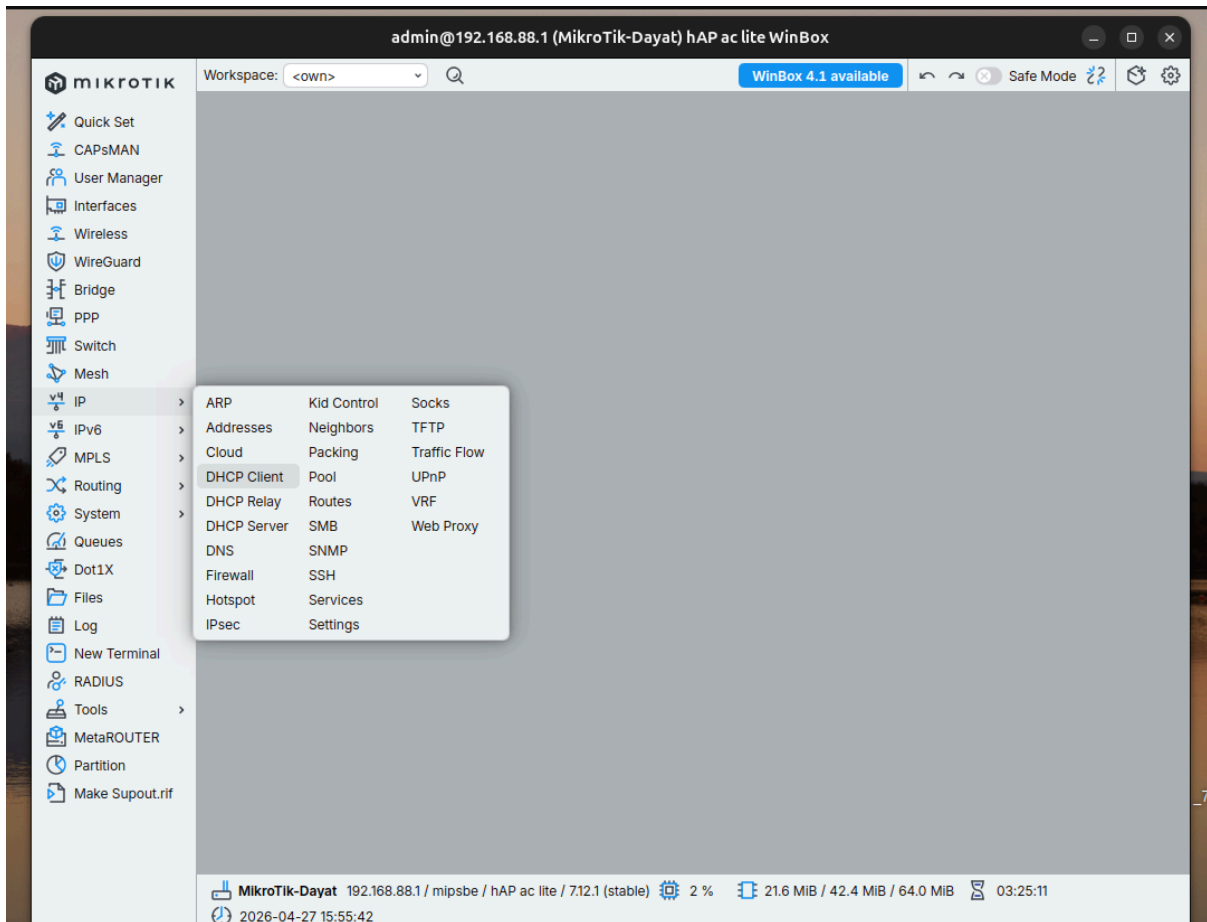
Dengan adanya dokumentasi ini, setiap perubahan atau pengecekan terhadap sistem jaringan dapat dilakukan dengan merujuk pada langkah-langkah yang telah dicatat, sehingga kesalahan atau gangguan yang mungkin terjadi dapat ditangani dengan lebih cepat dan tepat.

Langkah 1: Masuk ke Antarmuka Konfigurasi MikroTik

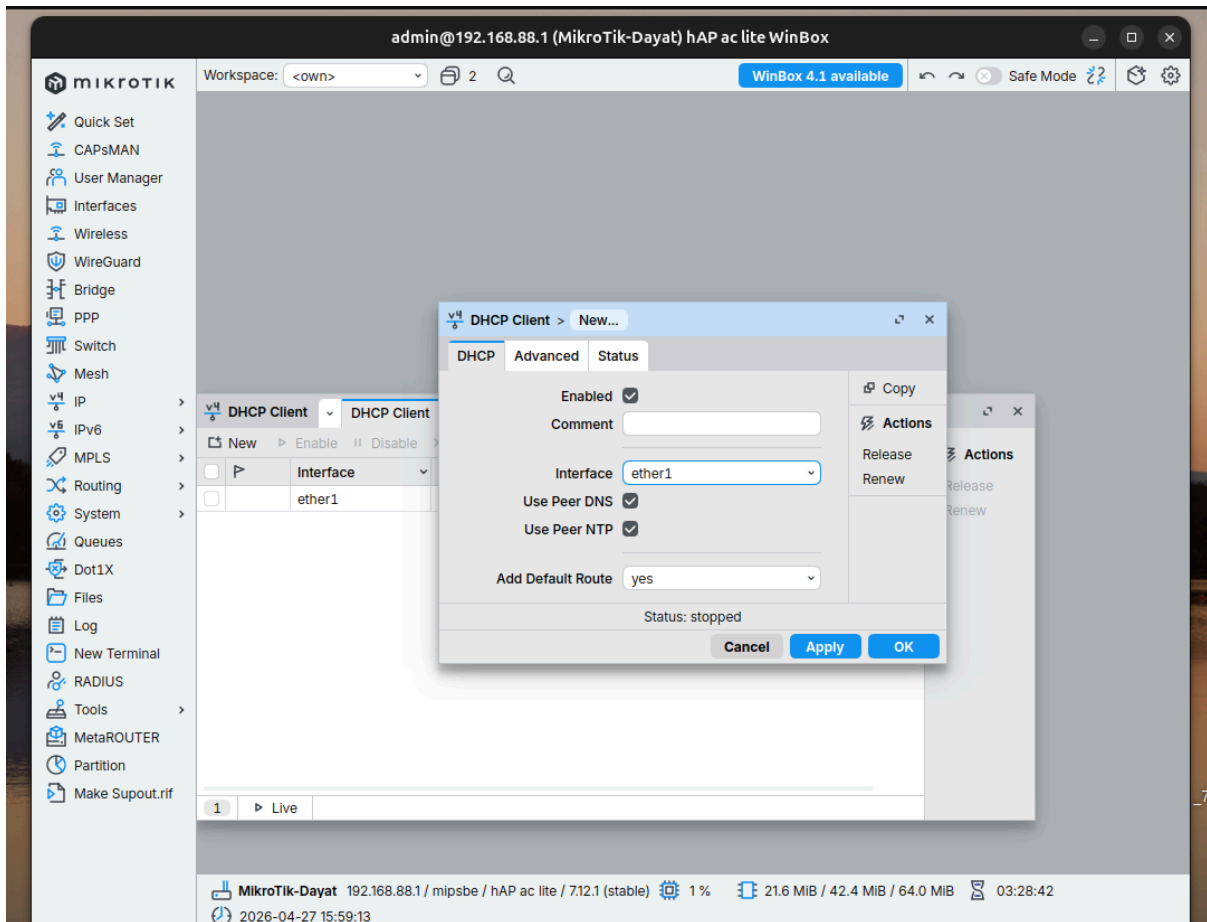
- Akses perangkat MikroTik melalui aplikasi WinBox dengan alamat IP 192.168.88.1 menggunakan akun pengguna admin.
- Tampilan awal menampilkan berbagai menu konfigurasi yang tersedia, seperti Quick Set, Interfaces, Wireless, Bridge, DHCP Server, Firewall, dan lain-lain.
- Versi perangkat lunak yang digunakan adalah RouterOS 7.12.1 (versi stabil) dengan nama perangkat MikroTik-Dayat.

Langkah 2: Konfigurasi Koneksi Internet di Antarmuka WAN

- Masuk ke menu IP > DHCP Client

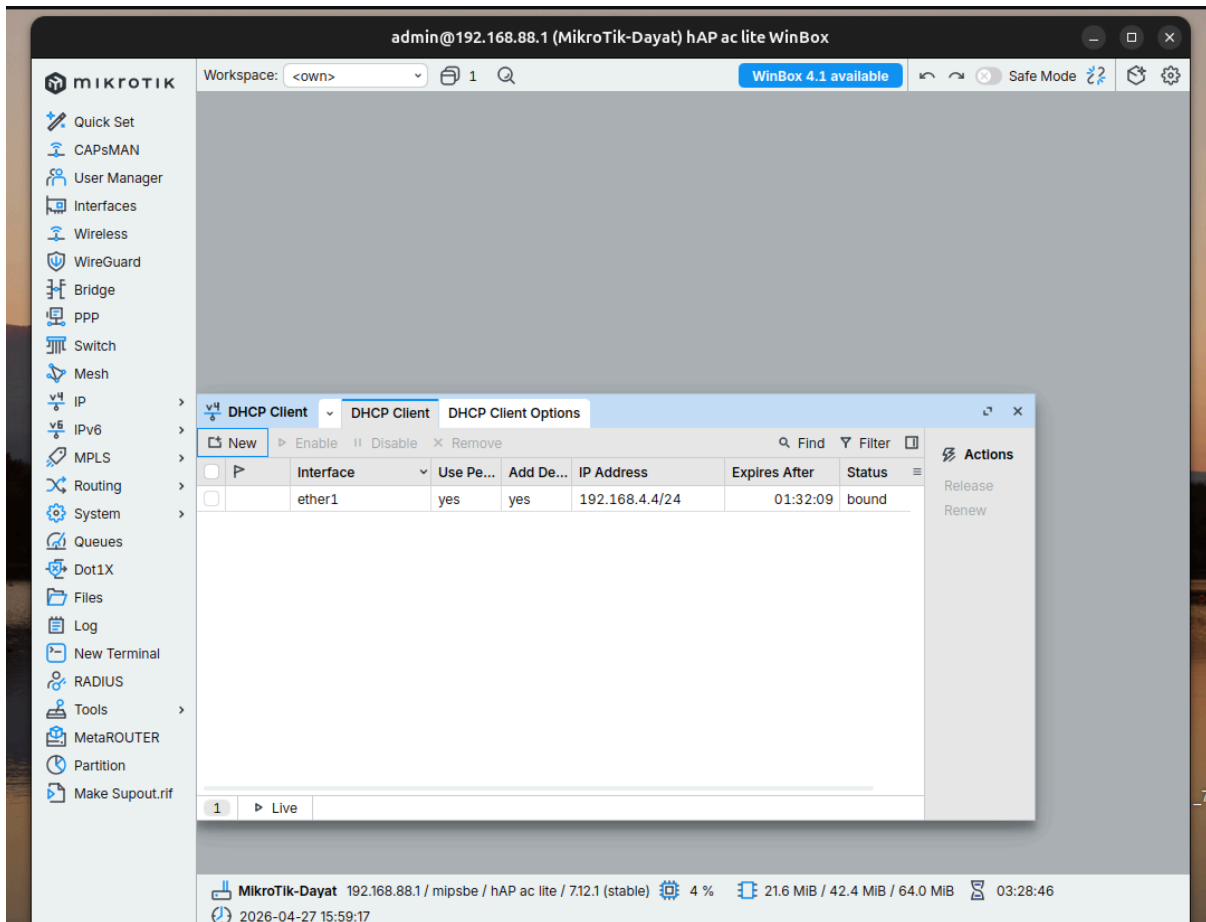


- Mengaktifkan klien DHCP pada antarmuka ether1 agar perangkat mendapatkan alamat IP secara otomatis dari penyedia layanan internet.



- Alamat IP yang didapatkan adalah 192.168.4.4/24 dengan masa berlaku

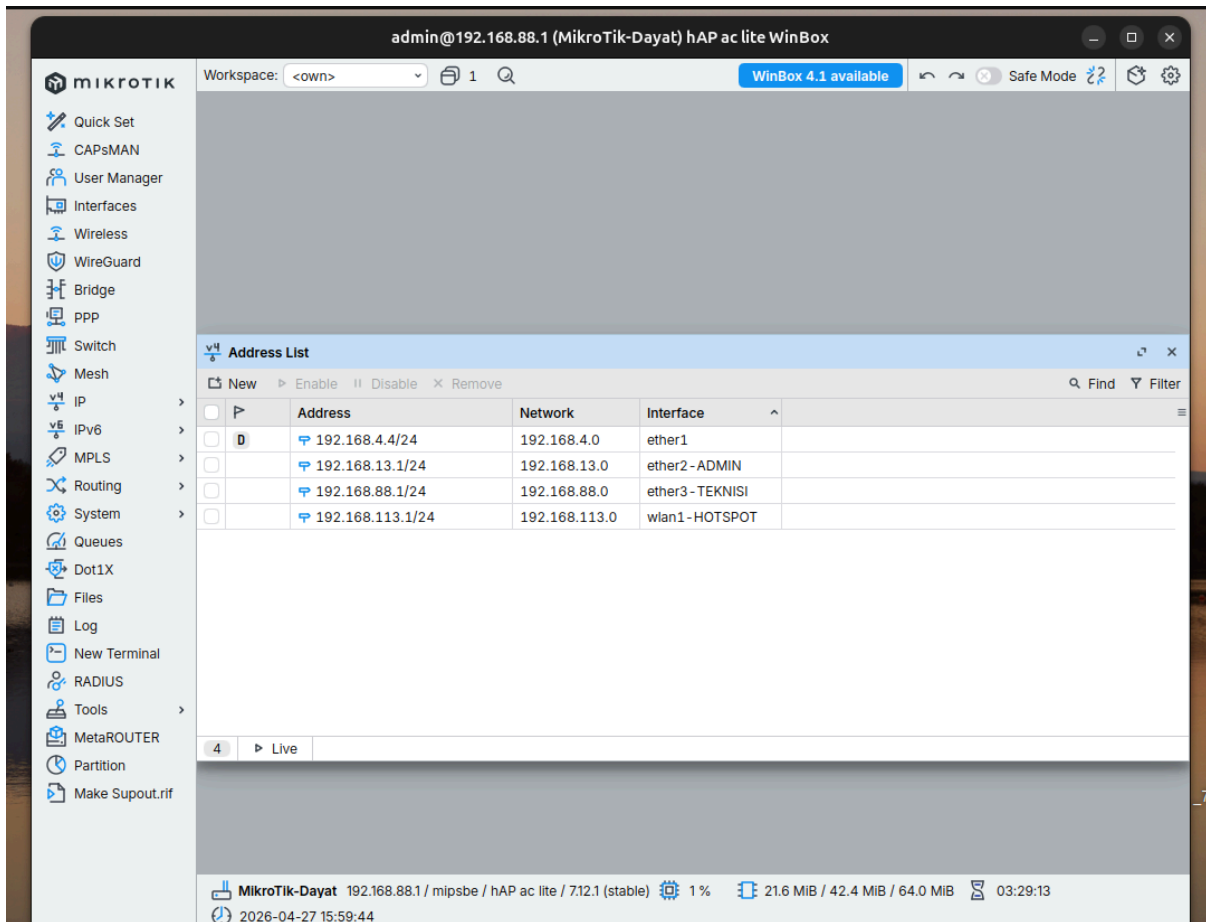
penyewaan alamat IP sekitar 1 jam 32 menit.



Langkah 3: Pengaturan Alamat IP pada Antarmuka Lain

- Masuk ke menu IP > Addresses untuk menetapkan alamat IP statis pada antarmuka yang digunakan untuk jaringan lokal:
 - 192.168.13.1/24 untuk antarmuka ether2-ADMIN
 - 192.168.113.1/24 untuk antarmuka ether3-TEKNISI

- o 192.168.88.1/24 untuk antarmuka wlan1-HOTSPOT

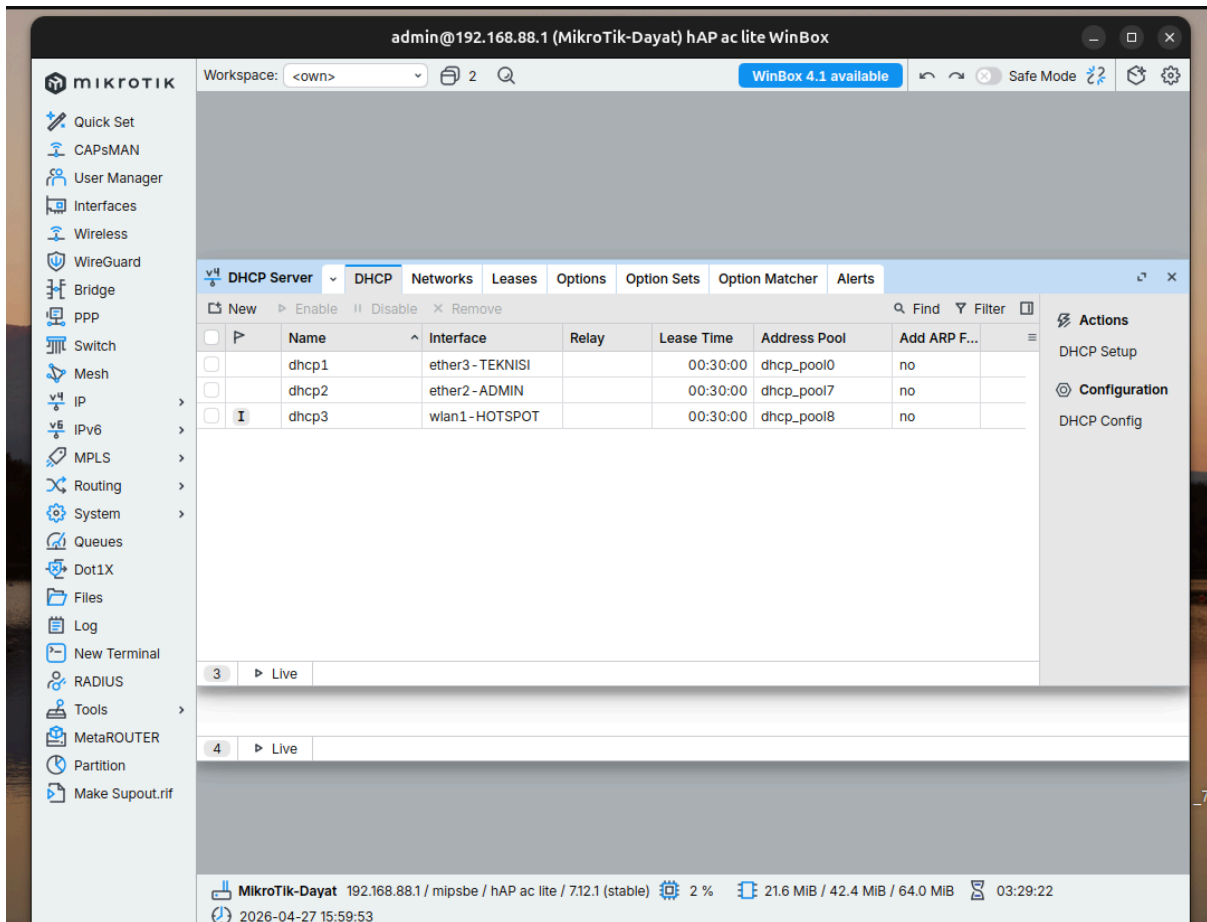


Setiap alamat IP juga disertai dengan jaringan yang sesuai untuk masing-masing antarmuka.

4: Konfigurasi SLangkaherver DHCP

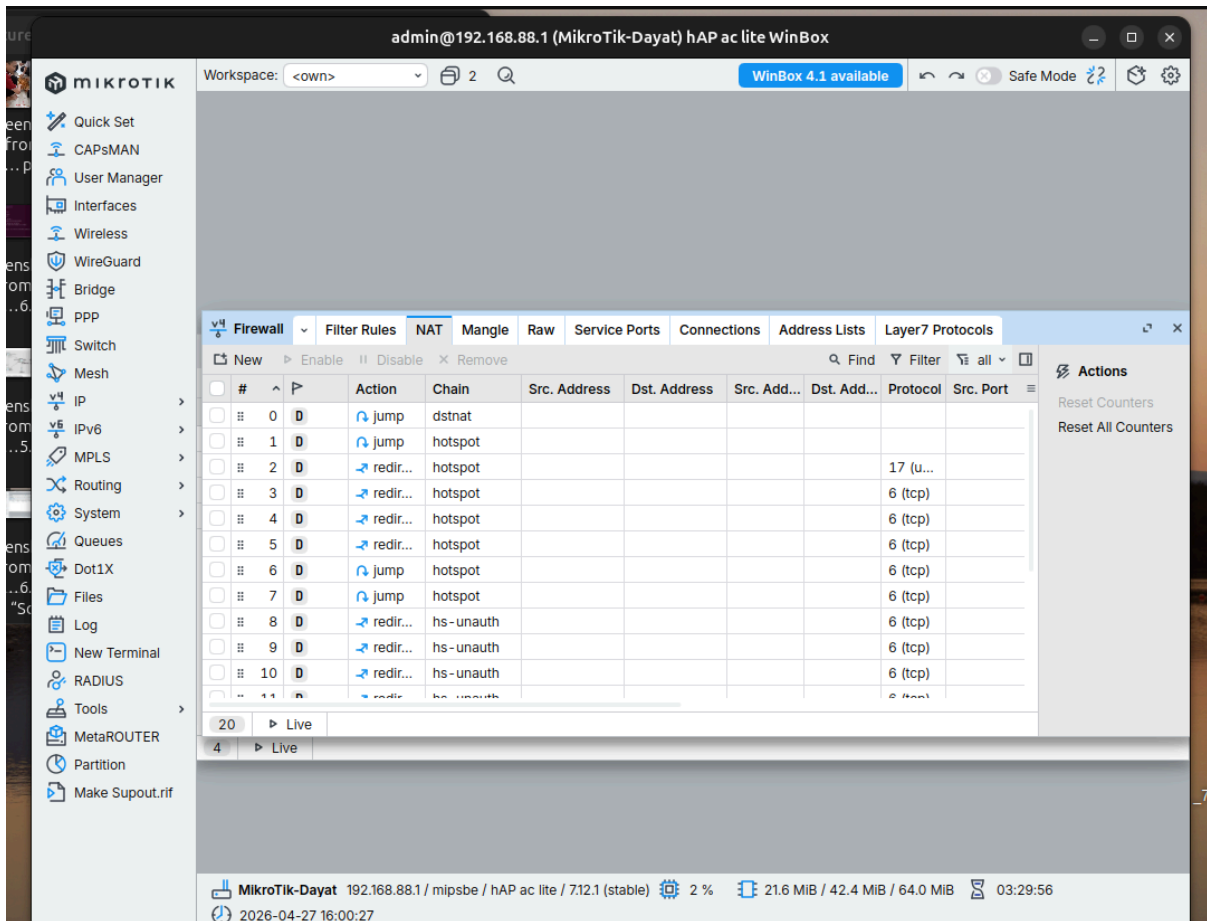
- Masuk ke menu IP > DHCP Server untuk mengatur layanan pemberian alamat IP otomatis kepada perangkat yang terhubung:
 - o Membuat server DHCP terpisah untuk setiap segmen jaringan:
 - dhcp1 pada antarmuka ether3-TEKNISI dengan kumpulan alamat IP dhcp_pool0
 - dhcp2 pada antarmuka ether2-ADMIN dengan kumpulan alamat IP dhcp_pool7
 - dhcp3 pada antarmuka wlan1-HOTSPOT dengan kumpulan alamat IP dhcp_pool8
 - o Waktu penyewaan alamat IP diatur selama 30 menit untuk semua segmen

jaringan.



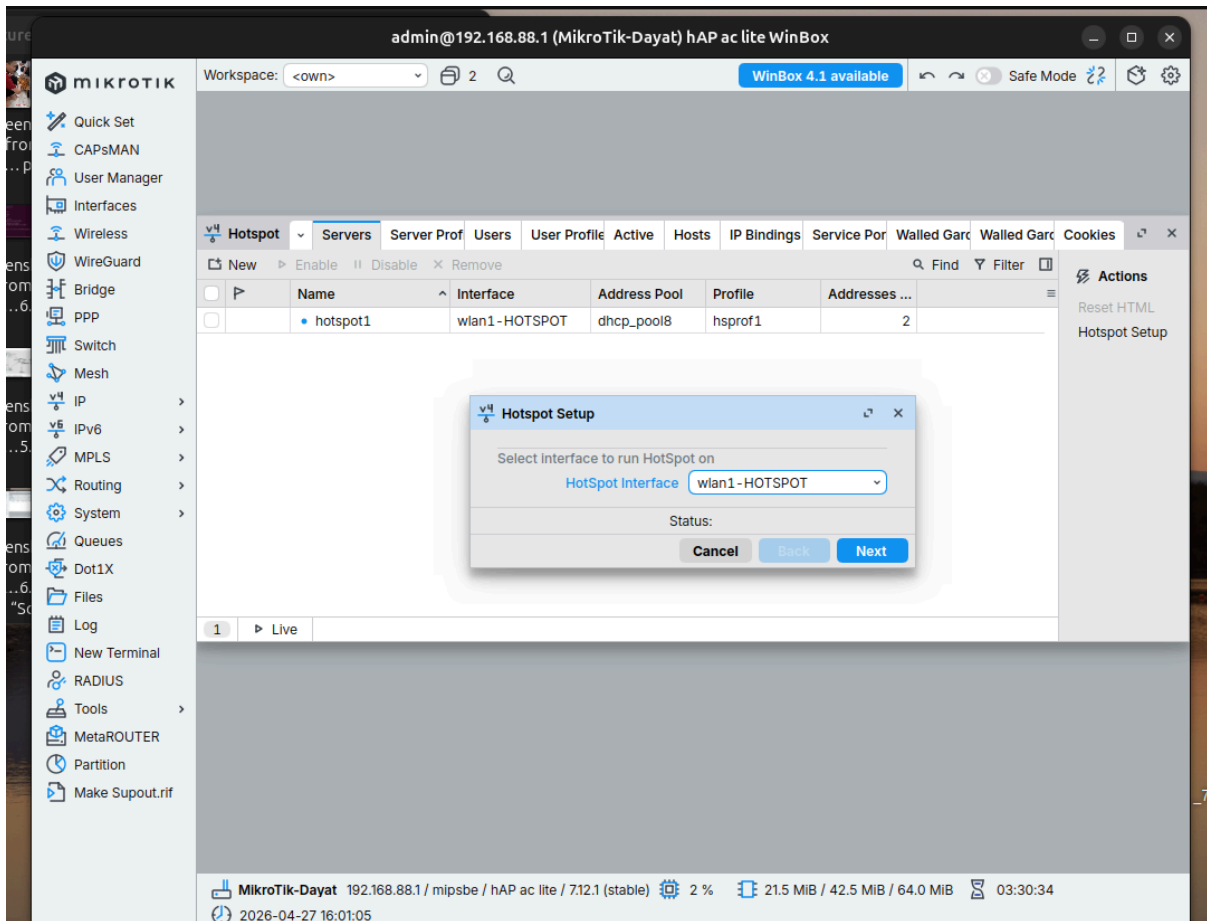
Langkah 5: Pengaturan Aturan Firewall

- Masuk ke menu IP > Firewall untuk mengatur aturan keamanan dan pengalihan lalu lintas:
 - Bagian Filter Rules: Terdapat aturan yang mengarahkan lalu lintas ke rantai pemrosesan yang berkaitan dengan layanan hotspot, baik untuk pengguna yang sudah terotentikasi maupun yang belum.
 - Bagian NAT: Mengatur aturan pengalihan alamat jaringan yang diperlukan agar layanan hotspot dapat berfungsi dengan baik.

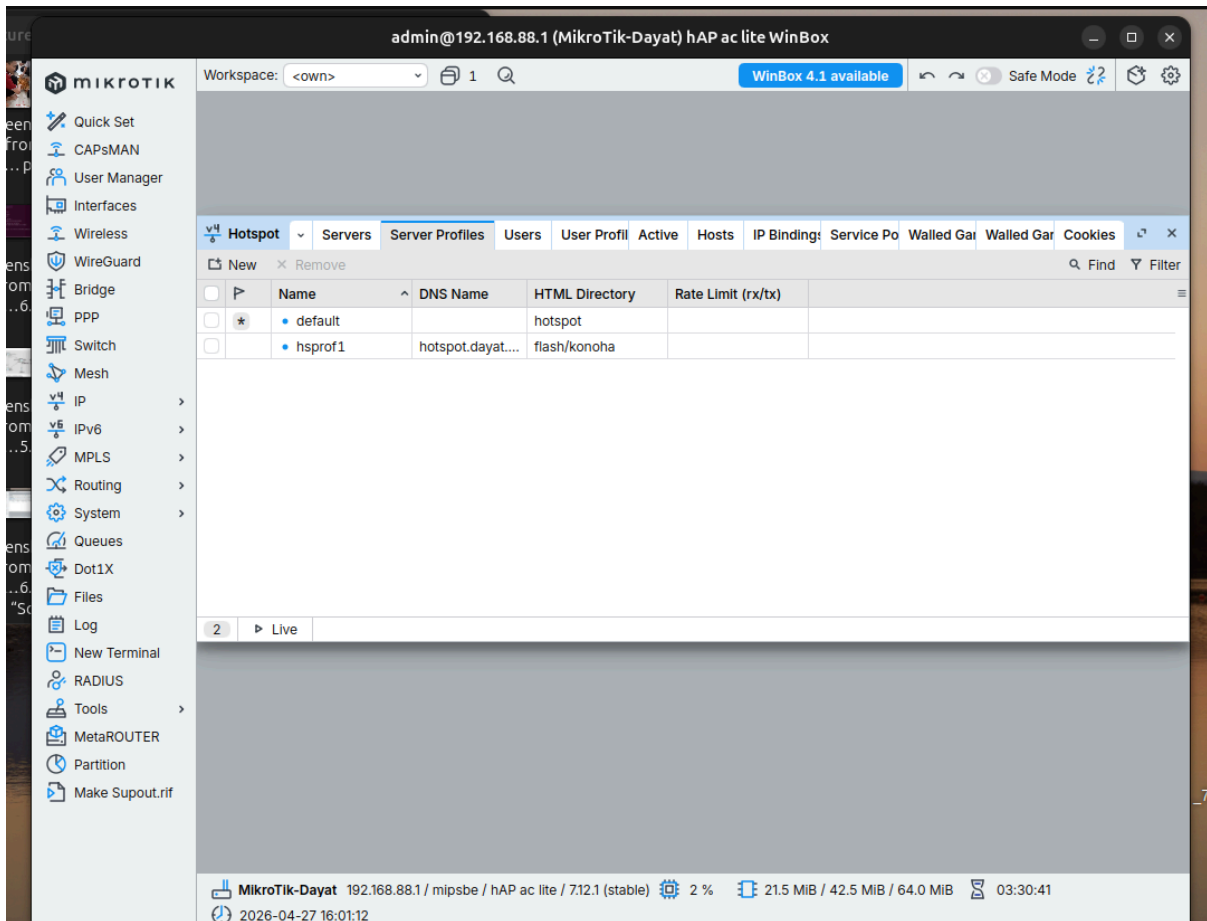


Langkah 6: Konfigurasi Layanan Hotspot

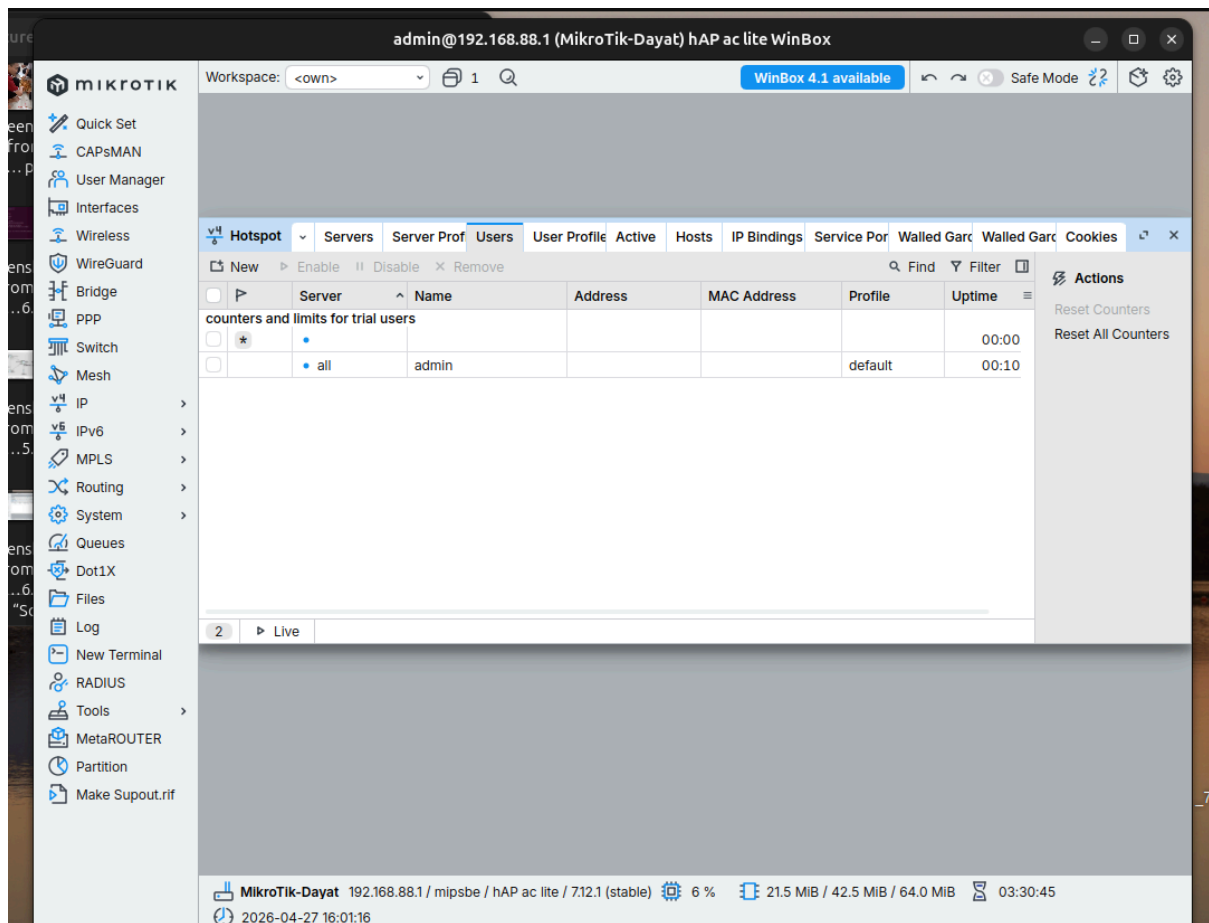
- Masuk ke menu IP > Hotspot untuk menyiapkan layanan akses internet berbasis akun pengguna:
 - Bagian Servers: Membuat layanan hotspot bernama hotspot1 yang berjalan pada antarmuka wlan1-HOTSPOT, menggunakan kumpulan alamat IP dhcp_pool8 dan profil layanan hspof1.



Bagian Server Profiles: Mengatur nama domain untuk halaman masuk yaitu hotspot.dayat.co.id, lokasi berkas halaman masuk, serta batas kecepatan unggah dan unduh yang diterapkan.



Bagian Users: Menambahkan akun pengguna default dengan batas waktu penggunaan selama 10 menit untuk keperluan percobaan atau akses terbatas.



Langkah 7: Tampilan Halaman Masuk Hotspot

- Halaman akses yang muncul di perangkat pengguna menampilkan tampilan bernama KONOHA HOTSPOT yang memuat pilihan paket akses internet, seperti paket 3 jam, 6 jam, 24 jam, 1 minggu, dan lain-lain beserta keterangan biayanya.

Skema Sertifikasi PSJ x hotspot.dayat.co.id/login x +

Not secure hotspot.dayat.co.id/login?dst=http%3A%2F%2Fconnectivity-check.ubuntu.com.%2F

Senin, 27 April 2026 Jam 16:01 W.L.B

KONOHA HOTSPOT
Layanan Internet Hotspot Unlimited
Tanpa Batas Kuota
LAYANAN INTERNET HOTSPOT UNLIMITED TANPA

VOUCHER MEMBER KUDUS

LOGIN KE ARIANGAN

DAFTAR PAKET HOTSPOT

PAKET 3 JAM RP 2 <small>RB</small> PAKET INTERNET SEMPURNA UNLIMITED TANPA BATAS KUOTA	PAKET 6 JAM RP 3 <small>RB</small> PAKET INTERNET SEMPURNA UNLIMITED TANPA BATAS KUOTA	PAKET 12 JAM RP 4 <small>RB</small> PAKET INTERNET SEMPURNA UNLIMITED TANPA BATAS KUOTA
PAKET 24 JAM RP 6 <small>RB</small> PAKET INTERNET SEMPURNA UNLIMITED TANPA BATAS KUOTA	PAKET 3 HARI RP 10 <small>RB</small> PAKET INTERNET SEMPURNA UNLIMITED TANPA BATAS KUOTA	PAKET 1 MINGGU RP 25 <small>RB</small> PAKET INTERNET SEMPURNA UNLIMITED TANPA BATAS KUOTA

- INFO CS / PEMASANGAN
+62 812 34567890 -

Copyright © 2026 Laksamadi Guko / Mikhmon
Mod by © IG: I.SIRAIT93

Senin, 27 April 2026 Jam 16:02 W.L.B

KONoha HOTSPOT
Layanan Internet Hotspot Unlimited
Tanpa Batas Kuota
FULL DOWNLOAD, BROW.SING, STREAMING, SOC

VOUCHER **MEMBER** **OK LODE**

MASUKKAN USERNAME DAN PASSWORD KEMUDIAN KLIK LOGIN.

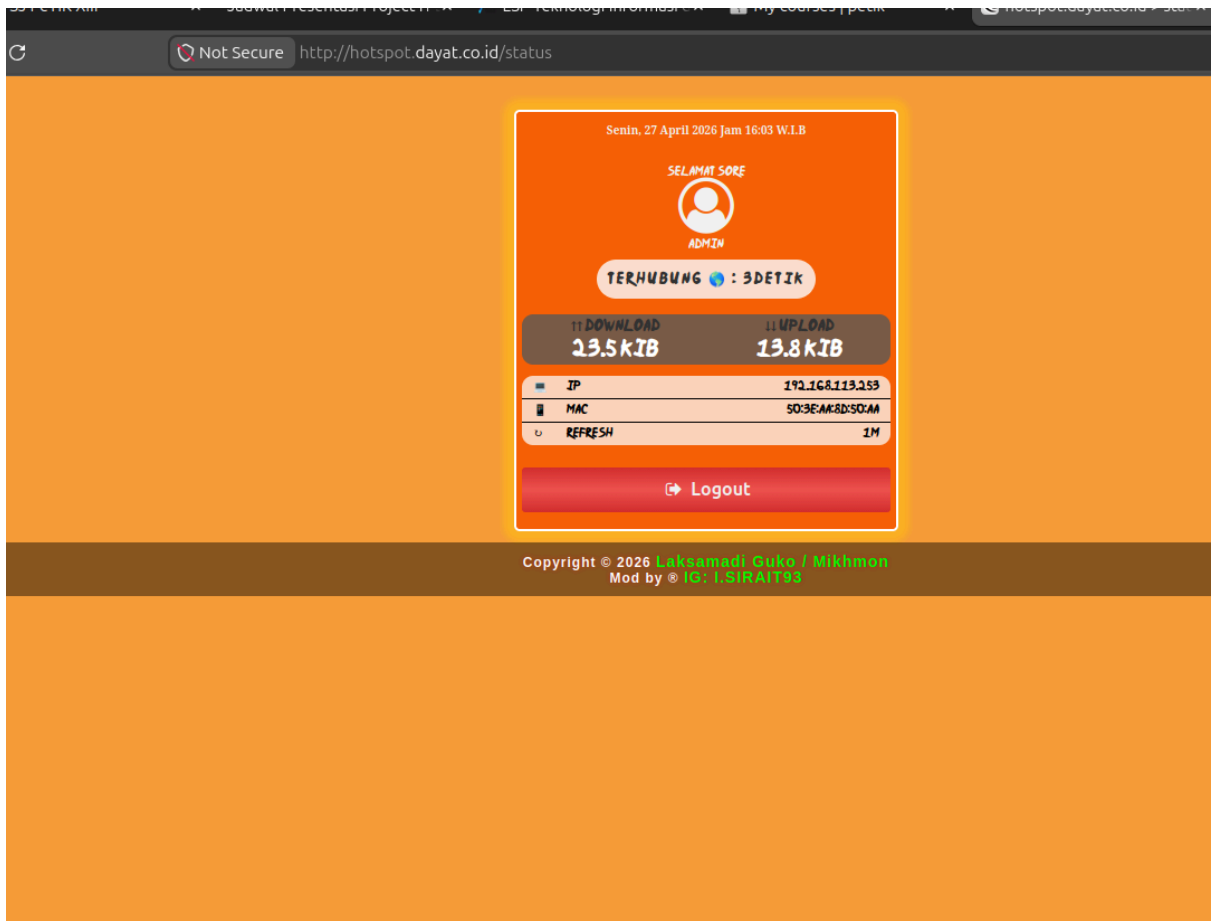
admin

LOGIN

DAFTAR PAKET HOTSPOT

PAKET 3 JAM RP 2 _{RB} PAKET INTERNET SEMPURNA UNLIMITED TANPA BATASAN KUOTA.	PAKET 6 JAM RP 3 _{RB} PAKET INTERNET SEMPURNA UNLIMITED TANPA BATASAN KUOTA.	PAKET 12 JAM RP 4 _{RB} PAKET INTERNET SEMPURNA UNLIMITED TANPA BATASAN KUOTA.
PAKET 24 JAM RP 6 _{RB} PAKET INTERNET SEMPURNA UNLIMITED TANPA BATASAN KUOTA.	PAKET 3 HARI RP 10 _{RB} PAKET INTERNET SEMPURNA UNLIMITED TANPA BATASAN KUOTA.	PAKET 1 MINGGU RP 25 _{RB} PAKET INTERNET SEMPURNA UNLIMITED TANPA BATASAN KUOTA.

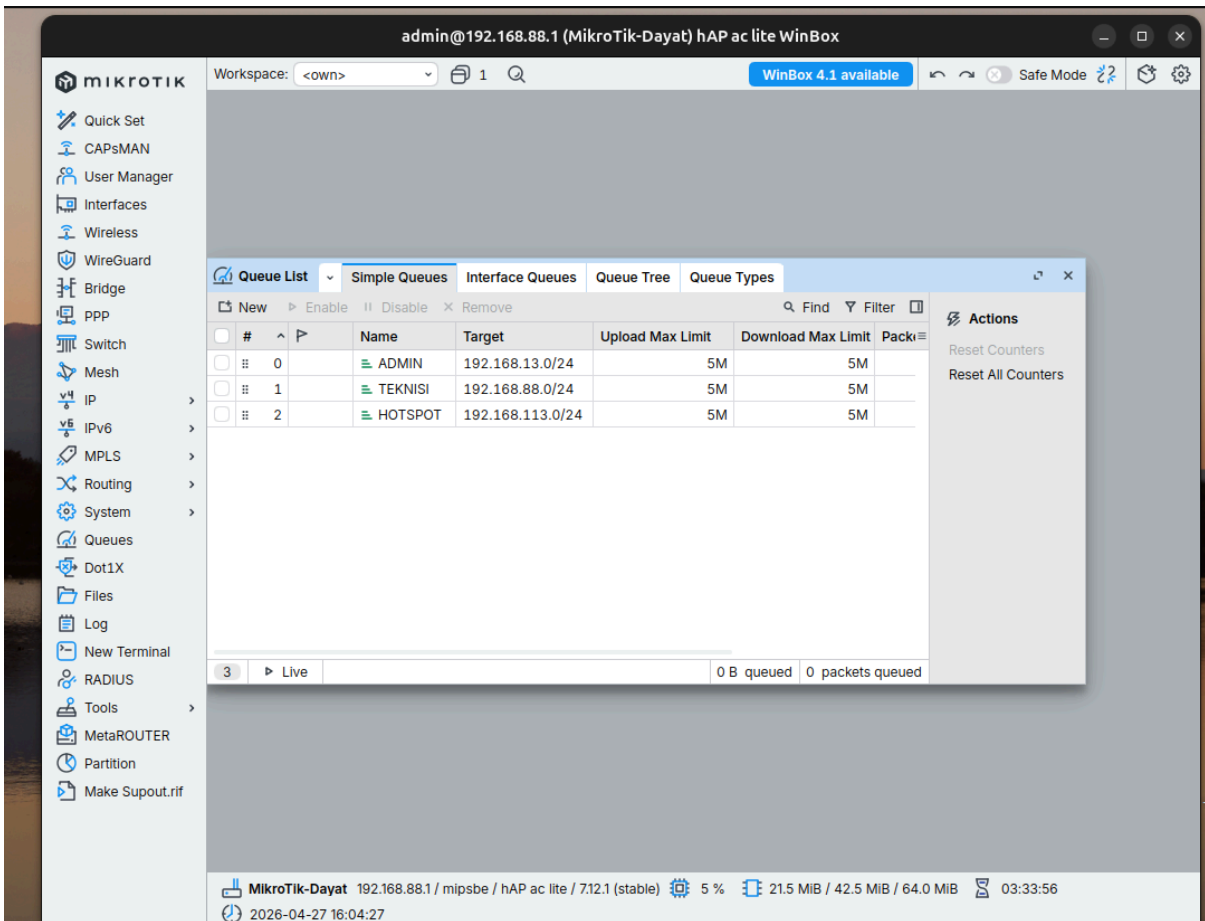
- INFO CS / PEMASANGAN
+62 812 3456 7890 -



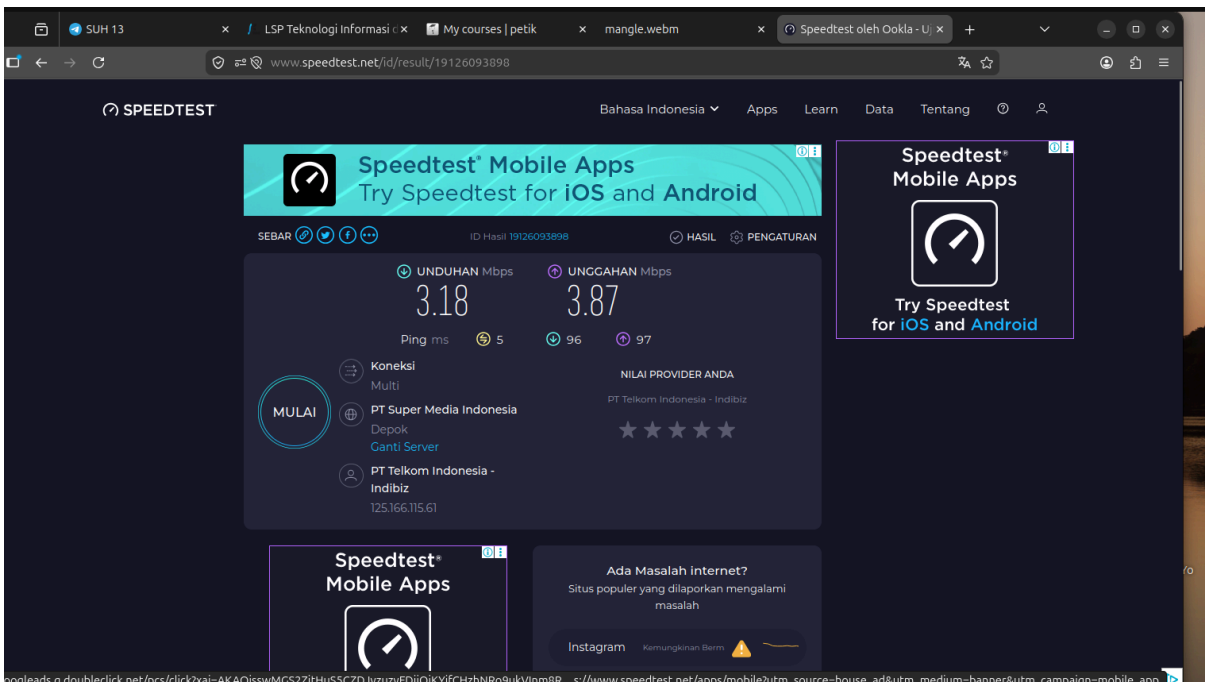
- Halaman ini juga dibuat menggunakan alat bantu Mikhmon untuk mempermudah pengelolaan dan tampilan layanan hotspot.

Langkah 8: Pengaturan Batas Kecepatan Akses Internet

- Masuk ke menu Queues untuk mengatur batas kecepatan unggah dan unduh pada setiap segmen jaringan:
 - Jaringan 192.168.13.0/24 (ADMIN) diberi batas kecepatan 5 Mbps.
 - Jaringan 192.168.88.0/24 (TEKNISI) diberi batas kecepatan 5 Mbps.
 - Jaringan 192.168.113.0/24 (HOTSPOT) diberi batas kecepatan 5 Mbps untuk unggah dan unduh.

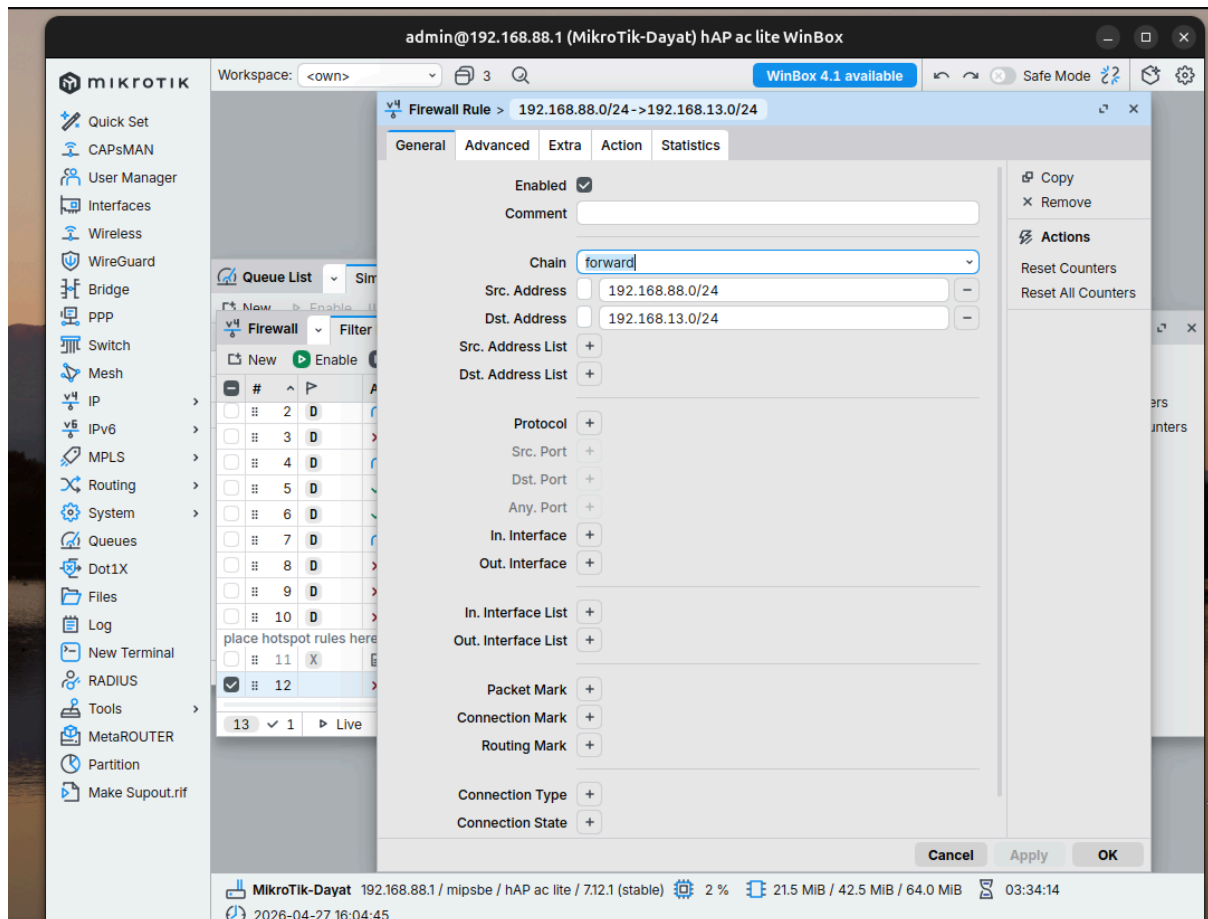


Buka browser lalu cari speedtest lalu test langsung



Langkah 9: Penyusunan Aturan Pembatasan Akses Antar Jaringan

- Menambahkan aturan di bagian Firewall > Filter Rules untuk mengatur akses antar segmen jaringan:
- Aturan yang dibuat mengizinkan atau membatasi lalu lintas yang bergerak antara jaringan 192.168.88.0/24 dan 192.168.13.0/24 sesuai dengan kebutuhan pengelolaan jaringan.
- Aturan ini ditempatkan pada urutan yang tepat agar tidak mengganggu kerja layanan hotspot yang sudah dikonfigurasi sebelumnya.



admin@192.168.88.1 (MikroTik-Dayat) hAP ac lite WinBox

Workspace: <own> WinBox 4.1 available Safe Mode

Firewall Rule > 192.168.88.0/24->192.168.13.0/24

General Advanced Extra Action Statistics

Action: drop

Log Log Prefix: +

Copy Remove Actions Reset Counters Reset All Counters

Cancel Apply OK

#	Chain	Action	Src. Address	Dst. Address	Src. Add...	Dst. Add...	Protocol	Src. Port
2	input	jump						
3	input	drop					6 (tcp)	
4	hs-input	jump						
5	hs-input	accept					17 (u...)	
6	hs-input	accept					6 (tcp)	
7	hs-input	jump						
8	hs-unauth	reject					6 (tcp)	
9	hs-unauth	reject						
10	hs-unauth...	reject						
place hotspot rules here								
11	passt...	unused - hs...						
12	forward	drop	192.168.88...	192.168.13...				

13 1 Live

MikroTik-Dayat 192.168.88.1 / mipsbe / hAP ac lite / 712.1 (stable) 5% 21.5 MIB / 42.5 MIB / 64.0 MIB 03:34:21
2026-04-27 16:04:52